

학술대회/연수강좌
프리뷰 공유프로그램

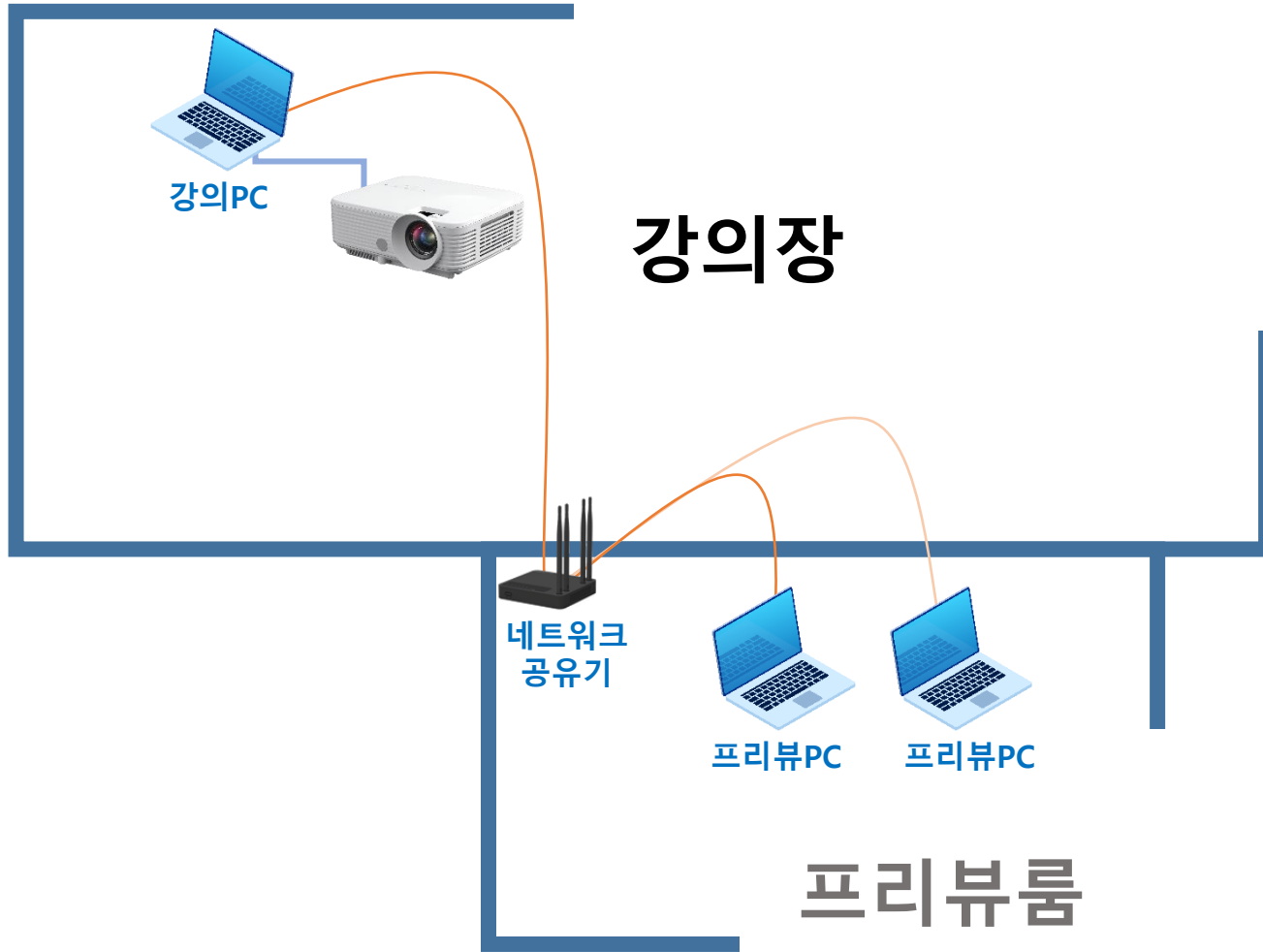
CheckMATE 프리뷰

사용자 설명서

2026. 1.

1. CheckMATE 프리뷰 구성도
2. 준비 - 강의 PC 공유 설정 (윈도우 11)
3. CheckMATE 프리뷰 프로그램 설치
4. CheckMATE 프리뷰 사용법
 - 4-1. 강의 PC
 - 4-2. 프리뷰 PC

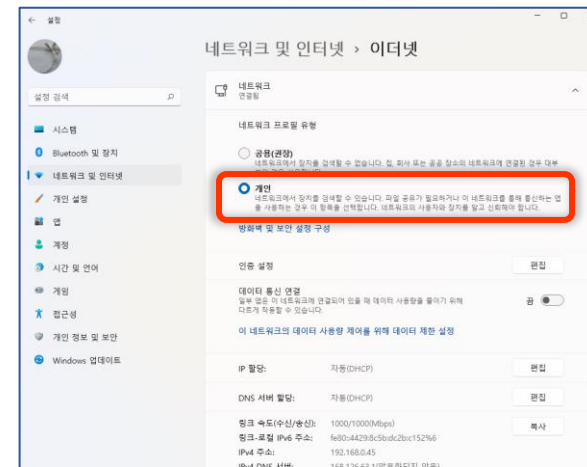
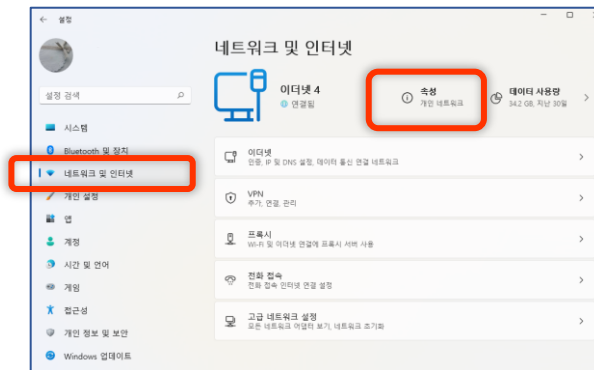
1. CheckMATE 프리뷰 구성도



2. 준비 – 강의 PC 공유 설정 (윈도우 11)

1단계. 개인 네트워크 설정

- 1) '윈도우키 + I'를 눌러 설정창을 띄웁니다.
- 2) '네트워크 및 인터넷'을 클릭합니다.
- 3) 속성을 클릭합니다
- 4) 네트워크 프로필 유형을 '개인네트워크'로 설정합니다.

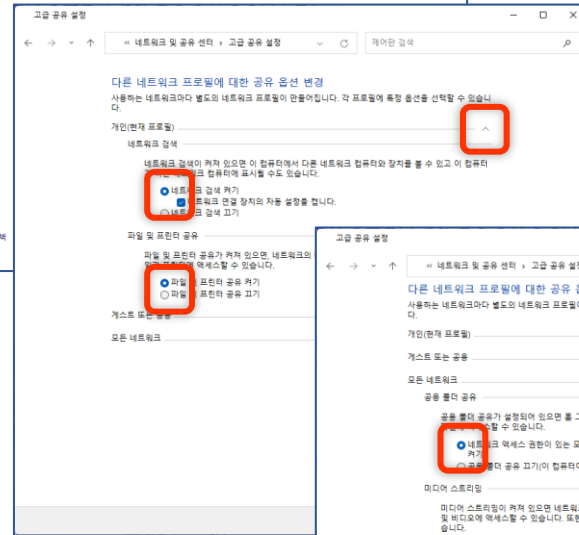
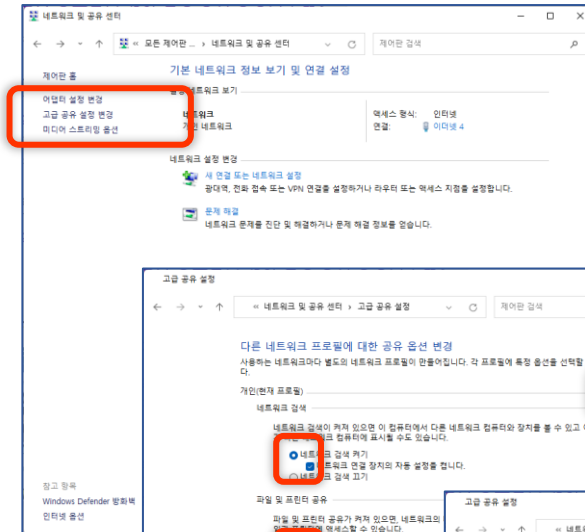
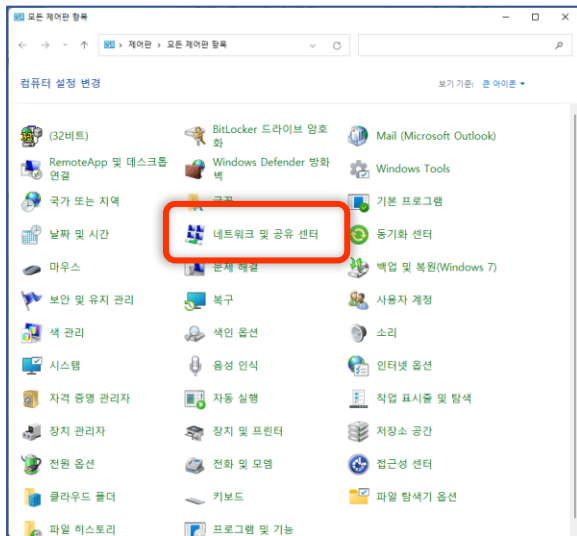


2. 준비 – 강의 PC 공유 설정 (윈도우 11)

2단계. 고급 공유 설정

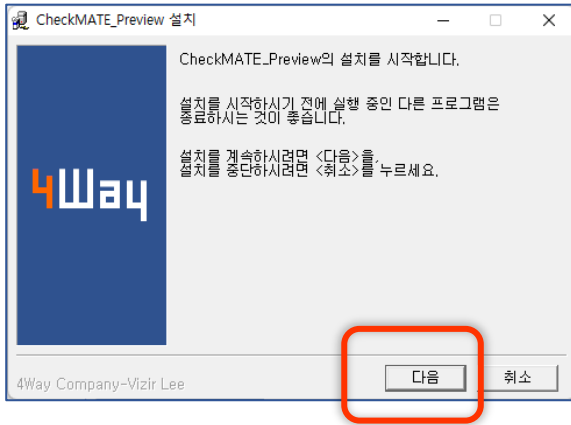
- 1) '제어판'-'네트워크 및 공유 센터' 를 띄웁니다.
- 2) '고급 공유 설정 변경'을 클릭합니다.
- 3) '개인(현재 프로필)', '게스트 또는 공용'의 오른쪽 확장 버튼을 눌러 모든 설정을 켜기 합니다.
- 4) '모든 네트워크'를 눌러 '암호 보고 공유 끄기'를 선택합니다.

중요

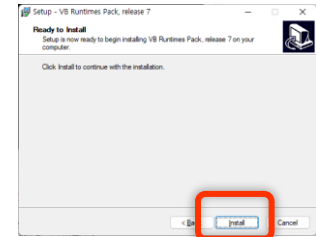
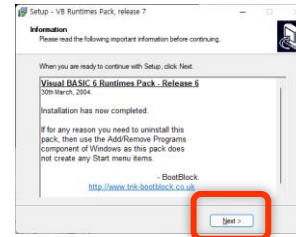
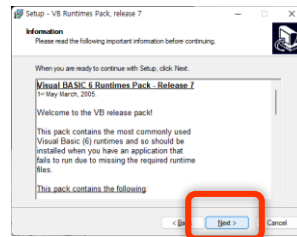
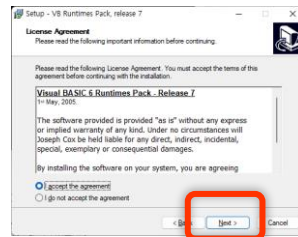
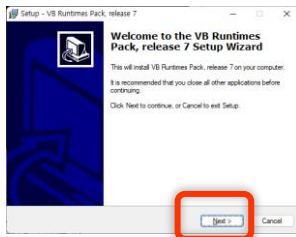


3. CheckMATE 프리뷰 프로그램 설치

- 설치 파일(setup.exe)를 실행합니다.
 - 설치 화면에 따라 진행합니다.

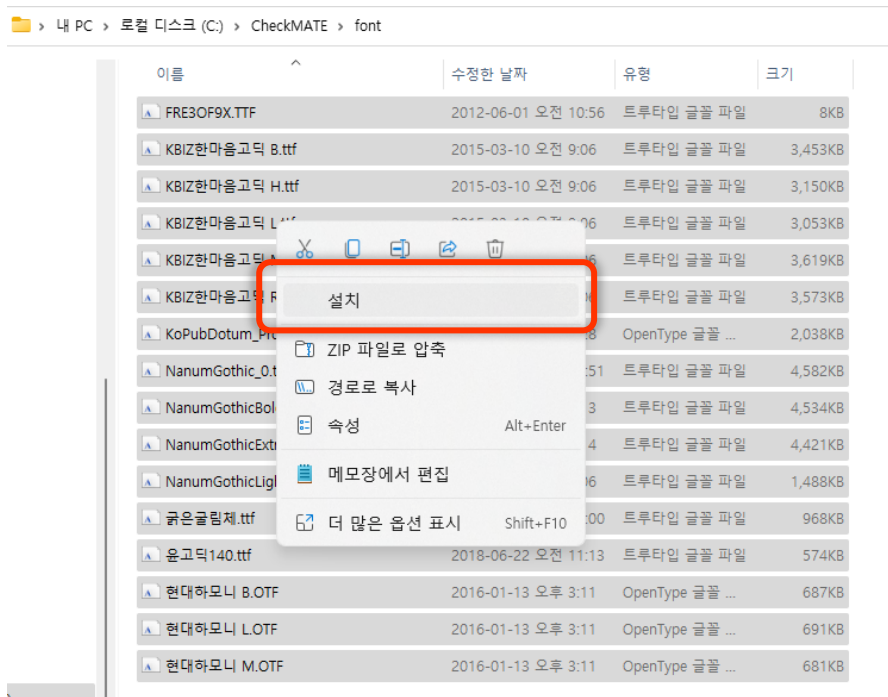


- 이어서 윈도우 환경파일을 설치합니다.
 - 절차에 따라 진행합니다.



3. CheckMATE 프리뷰 프로그램 설치

- 설치가 완료되면 글꼴을 설치합니다.
- 파일탐색기 또는 내컴퓨터를 실행합니다.
 - C:\WCheckMATE_PreviewWfont 폴더로 이동합니다.
 - 글꼴파일을 모두 선택한 후 마우스 오른쪽 버튼을 클릭합니다.
 - '설치' 를 누릅니다.



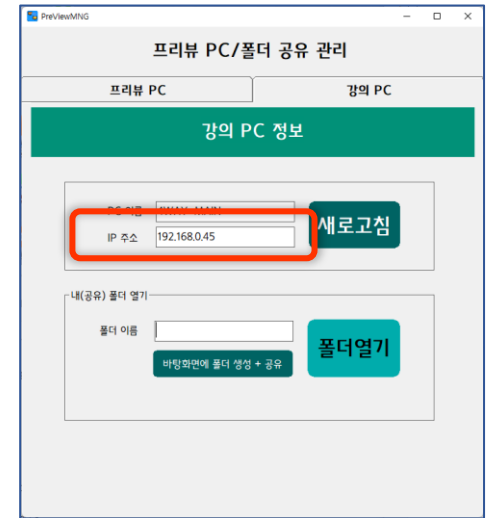
4. CheckMATE 프리뷰 사용법

1. 강의 PC

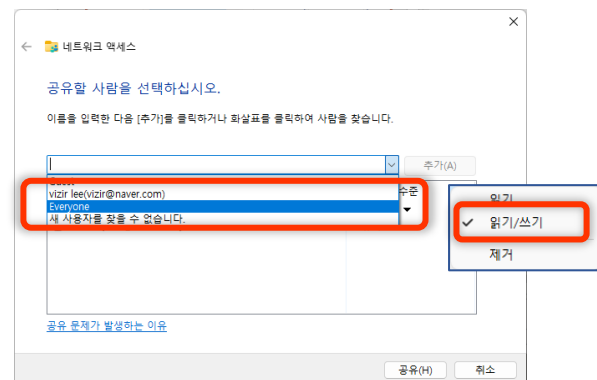
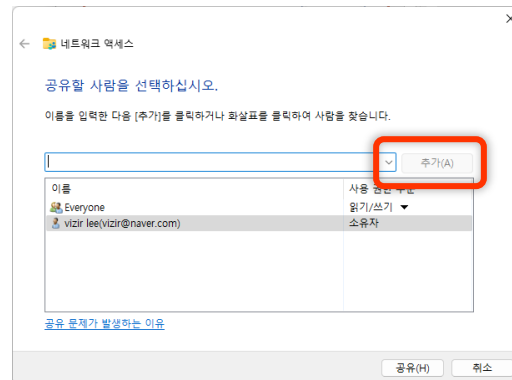
- 1) 바탕화면의 'CheckMATE_Preview' 아이콘을 더블 클릭하여 프로그램을 실행합니다.
- 2) '강의 PC' 탭을 클릭합니다.
- 3) 강의 PC의 IP주소가 자동으로 표시됩니다.
- 4) 강의 폴더를 열거나 새로 생성합니다.

[강의 폴더 생성 및 공유]

- 1단계. 폴더 이름 입력란에 강의 폴더 이름을 기재합니다.
- 2단계. '바탕화면에 폴더 생성 + 공유' 버튼을 누릅니다.
(강의 폴더가 바탕화면에 생성됩니다.)



중요 폴더를 생성+공유한 경우 사용 권한 설정을 아래와 같이 설정합니다.
폴더에서 마우스 오른쪽 버튼을 눌러 '속성'을 클릭해 설정 창을 띄워 다음 단계를 진행합니다.



4. CheckMATE 프리뷰 사용법

1. 프리뷰 PC

- 1) 바탕화면의 'CheckMATE_Preview' 아이콘을 더블 클릭하여 프로그램을 실행합니다.
- 2) '프리뷰 PC' 탭을 클릭합니다.
- 3) 강의 PC IP주소(이름) 입력란에 강의 PC의 IP주소를 입력합니다.
강의 폴더명 입력란에 강의 PC에 지정된 강의 폴더 이름을 입력합니다.
- 4) '강의 폴더 열기' 버튼을 누릅니다.
강의 PC의 폴더가 열립니다.
※ 프리뷰 PC에서 이 폴더에 강의 자료를 넣으면 됩니다.

